

COMUNE DI MANTOVA  
PROVINCIA DI MANTOVA

VARIANTE AL P.A. 3.6  
"STRALCIO NUOVO OSPEDALE"  
IN VARIANTE AL PGT

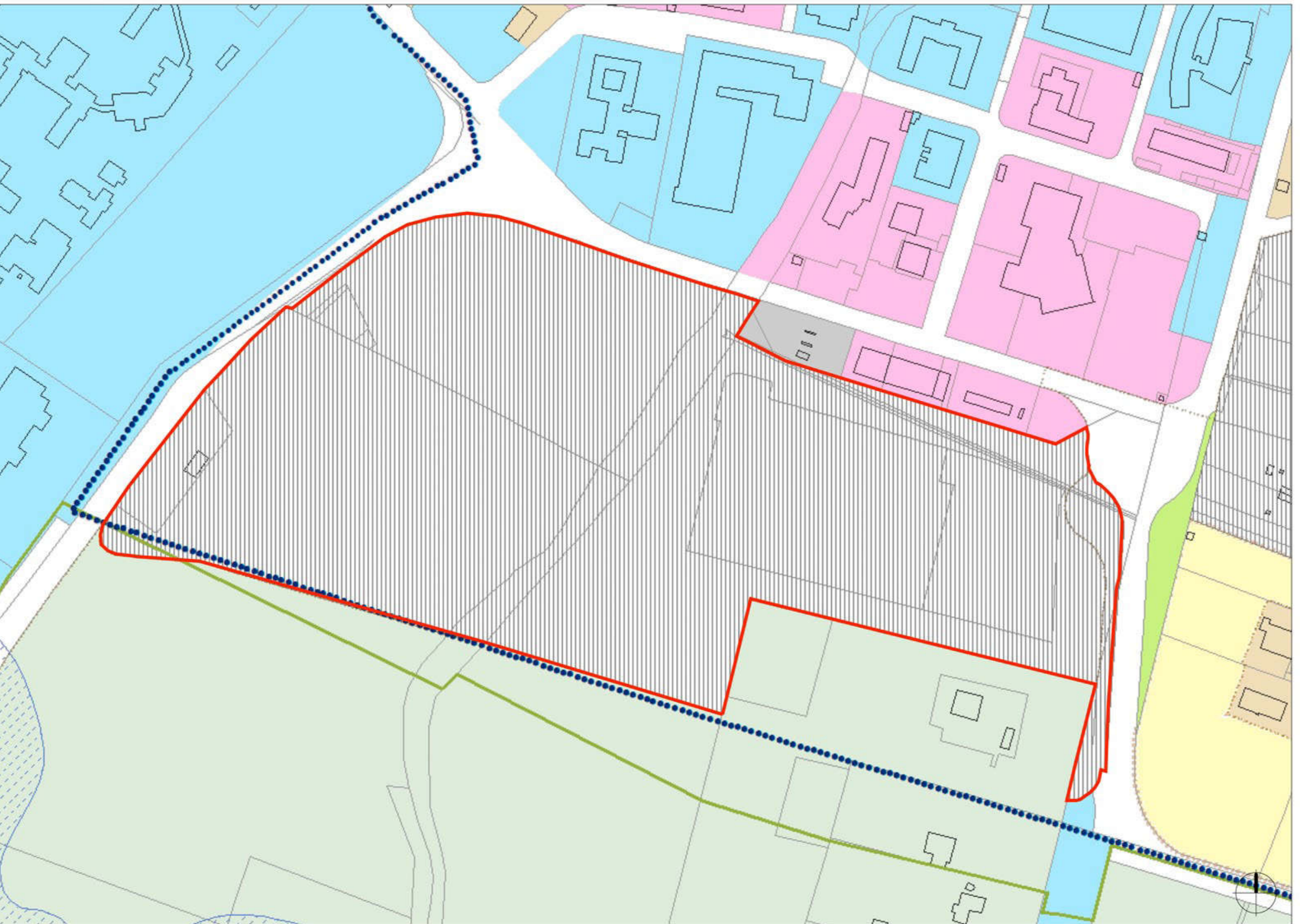
Tavola	Oggetto	
01a	ESTRATTO DEL P.G.T. RAFFRONTO TRA P.G.T. VIGENTE E PROPOSTA DI VARIANTE	
Scala	Committente	
1:2000	Soc. IMPRENDO S.R.L.	
Data	Aggiornamenti	Progettista
ottobre 2024	novembre 2024	Arch. Alfredo Pasquetto
Note:		
STUDIO ARCHITETTURA L.O.A. S.R.L. Via Don Gregorio Segala, 55/A - 37139 Verona    tel. 0458905108 - Mail: alfredopasquetto@studioloa.it		

PARAMETRI DI BASE - RAFFRONTO

Parametri di base	P.A. approvato	P.A. variante	Variazione
Superficie territoriale	mq. 108.935	mq. 48.167	mq. 60.768 (-55%)
S.L. (complessivamente realizzabile)	mq. 73.130	mq. 23.050	mq. 50.080 (-68%)
S.F. (aree private)	mq. 56.991	mq. 32.525	mq. 24.466 (-43%)
Rapporto di copertura medio (R.c.)	max. 70% S.F.	max. 50% S.F.	
Rapporto di occupazione del sottosuolo (R.o.)	max. 90% S.F.	0% S.F.	
Altezza massima	7,4 piani	6 piani	

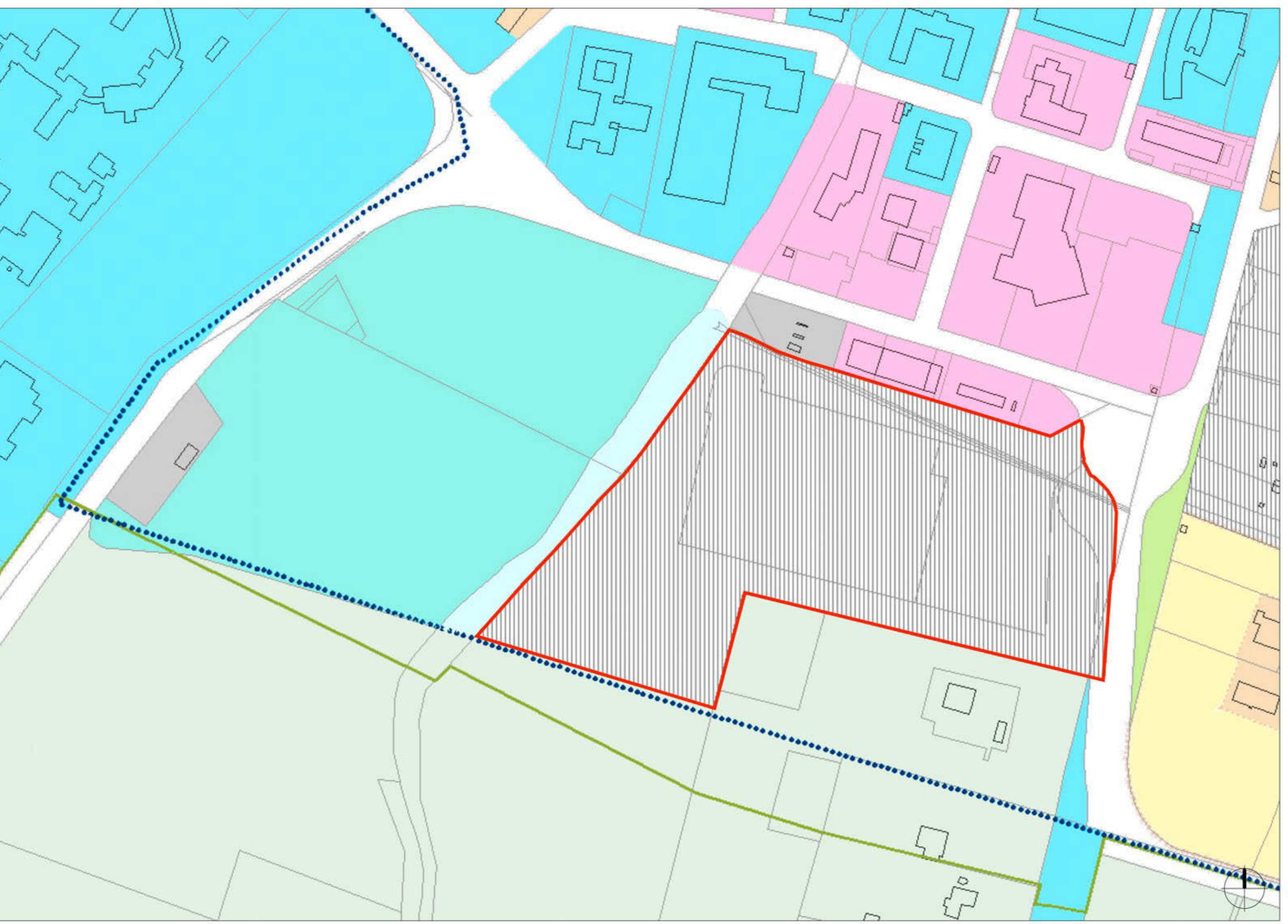
E S T R A T T O  
P G T V I G E N T E  
TAV. PR1\_DESTINAZIONI D'USO

- perimetro del comparto del PA 3.6 TE - Brunetti Nuovo Ospedale - "Stralcio Nuovo Ospedale"
- comparti assoggettati a strumento attuativo adottato/approvato o a titolo edilizio convenzionato. Comparti da assoggettare a pianificazione attuativa (Art. D23)
- Buffer zone Unesco
- Parco Regionale del Mincio (Art. D2)
- Distributori di carburante (Art. D35)
- Servizi di interesse pubblico o generale (Art. C8)



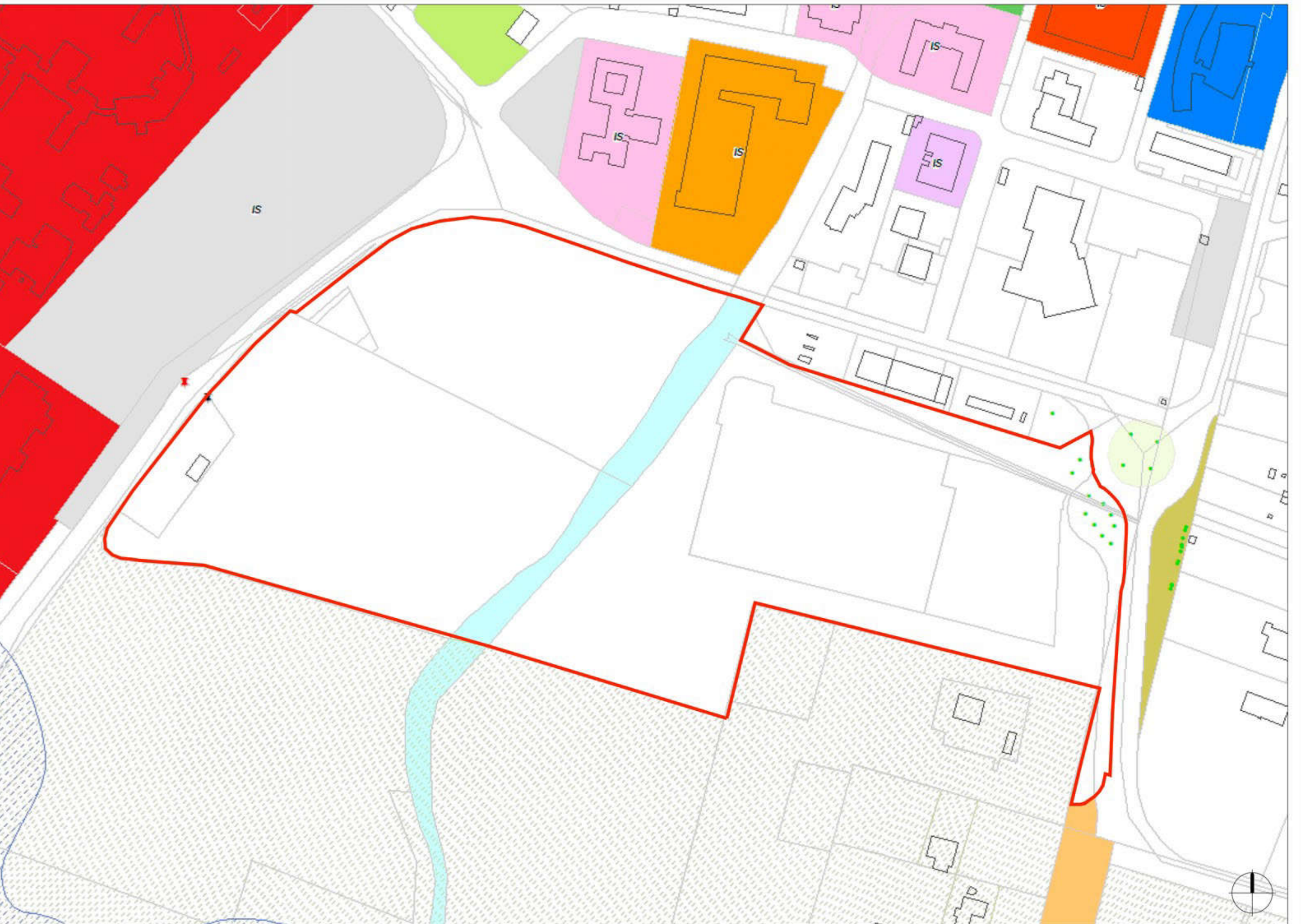
E S T R A T T O  
P G T V A R I A N T E  
TAV. PR1\_DESTINAZIONI D'USO

- perimetro del comparto del PA 3.6 TE - Brunetti Nuovo Ospedale - "Stralcio Nuovo Ospedale"
- comparti assoggettati a strumento attuativo adottato/approvato o a titolo edilizio convenzionato. Comparti da assoggettare a pianificazione attuativa (Art. D23)
- Buffer zone Unesco
- Parco Regionale del Mincio (Art. D2)
- Laghi di Mantova e principali corsi d'acqua (Art. D33)
- Habitat naturali e seminaturali (Art. D33)
- Distributori di carburante (Art. D35)
- Servizi di interesse pubblico o generale (Art. C8)



E S T R A T T O  
P G T V I G E N T E  
TAV. PS2\_SISTEMA  
DEI SERVIZI

- perimetro del comparto del PA 3.6 TE - Brunetti Nuovo Ospedale - "Stralcio Nuovo Ospedale"
- Laghi di Mantova e principali corsi d'acqua (Art. D33)
- Servizi per il tempo libero ed il turismo



E S T R A T T O  
P G T V A R I A N T E  
TAV. PS2\_SISTEMA  
DEI SERVIZI

- perimetro del comparto del PA 3.6 TE - Brunetti Nuovo Ospedale - "Stralcio Nuovo Ospedale"
- Laghi di Mantova e principali corsi d'acqua (Art. D33)
- Servizi per il tempo libero ed il turismo

